

## Construction d'un bâtiment agricole mixte béton / ossature

Cornillon-en-Trièves (38)

**SURFACE TOTALE  
DE LA CONSTRUCTION**  
325 m<sup>2</sup>

**COÛT PRÉVISIONNEL  
DU BÂTIMENT**

730 000 € HT  
*hors process et installation techniques*

**DATE**  
Juin 2020

**ACTEURS DE L'AVANT PROJET  
MAÎTRISE D'OUVRAGE**

Ferme des Hautes Glaces  
à Cornillon en Trièves (38)

**MAÎTRISE D'OEUVRE**  
AMO : D2P (69)

Architecte : B.A. BA ARCHITECTURE (38)  
BET structure : CEBEA (38)  
BET VRD : UN B.EVERDE (38)  
Économiste : CETECO (38)

**ENTREPRISES  
DE CONSTRUCTION**  
Non connues à ce jour

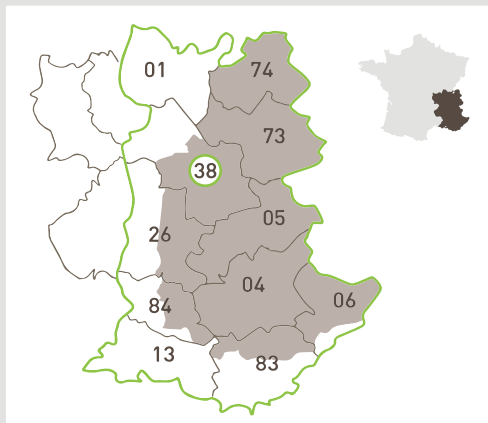
## DÉTAILS DE L'AVANT PROJET

Construction d'un bâtiment agricole pour malter les céréales provenant de l'exploitation (Ferme des Hautes Glaces), destinées à la production de whisky du Domaine des Hautes Glaces. Le bâtiment malterie s'implante en prolongement du site actuel de production, entre la distillerie et les parcelles cultivées.

Le volume principal reprend la forme des bâtiments traditionnels. Son traitement architectural est le même que pour la distillerie (toiture 45° en tuiles écailles, édicule en toiture en zinc, façade bardage bois saturé noir). La structure est en béton pour les parties enterrées et le tunnel de maltage. Le reste de la structure et la charpente sont en bois. Les entraxes et les portées ont été étudiés pour passer en bois massif. Les façades sont en bardage à claire-voie épicea saturé noir, lames posées sans pare-pluie sur la moitié du bâtiment destiné au stockage de grains pour assurer une ventilation du hangar.



## UN PROJET EN BOIS LOCAL AVEC UNE TRAÇABILITÉ CERTIFIÉE



### LE PROJET EN CHIFFRES

**15,5 m<sup>3</sup>**

de murs ossature bois

**24 m<sup>3</sup>**

de charpente

**400 m<sup>2</sup>**

de surface de bardage

### PRODUITS CERTIFIÉS BOIS DES ALPES™

Bois de charpente de structure

Lames de bardage

Une variante avec des voliges  
bois brute en intérieur

## CHRONOLOGIE DU PROJET

jan  
2021

DÉBUT ÉTUDES  
MAÎTRISE D'ŒUVRE

OBTENTION PERMIS  
DE CONSTRUIRE

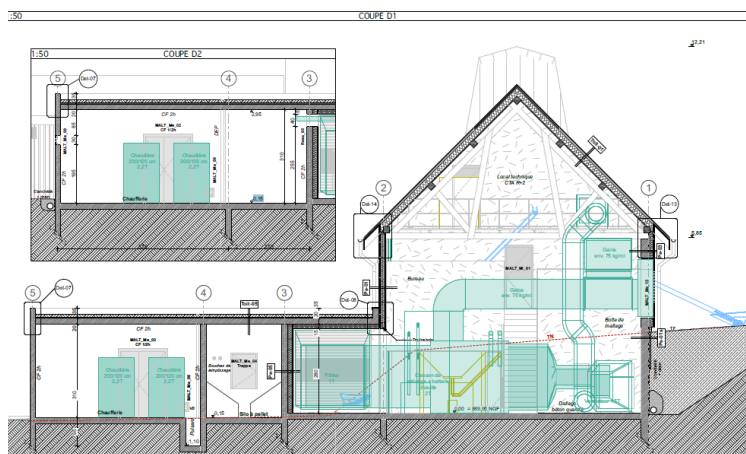
mars  
2022

DÉMARRAGE TRAVAUX

LIVRAISON

oct  
2021

fin  
2022



© B.A. BA Architecture

